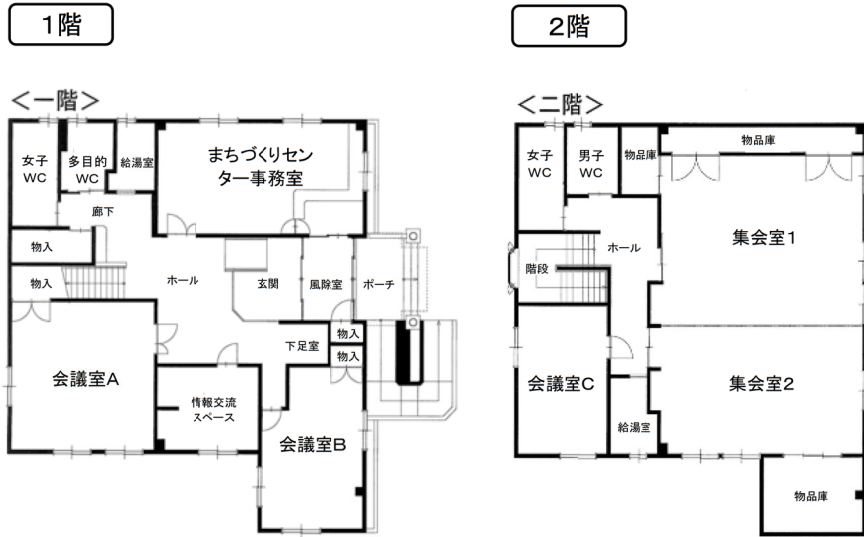
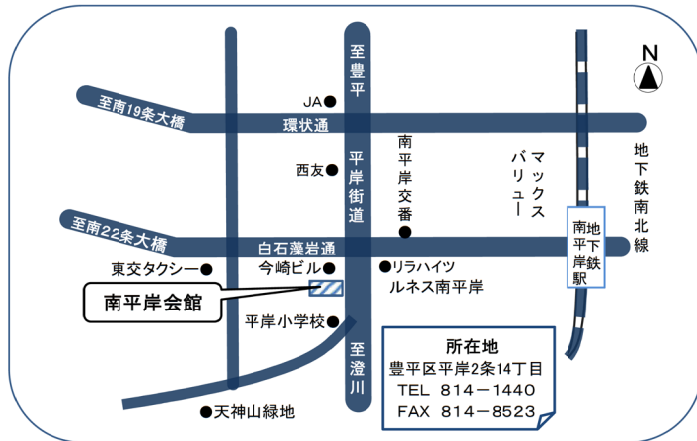


## 南平岸会館平面図



## 付近案内図



## 南平岸会館ご利用のご案内



## 南平岸会館

〒062-0932 札幌市豊平区平岸2条14丁目1-26

電話(011)814-1440番

FAX(011)814-8523番

南平岸会館運営委員会(南平岸会館内)

平日夜間17時～  
土日連絡先

☎ 842-6767

## 貸室

インターネット環境はありません。

会議室 A (1階) 椅子16脚/会議机8台



会議室 B (1階) 椅子12脚/会議机6台



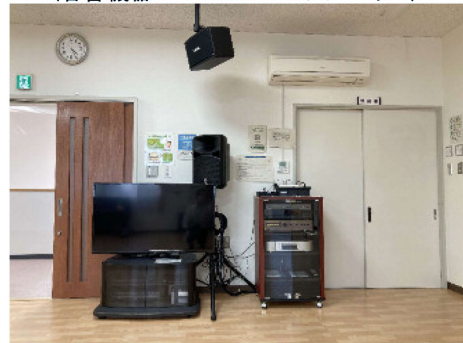
会議室 C (2階) 椅子12脚/会議机6台



集会室 1 (2階) 椅子105脚/会議机14台



集会室 1 備え付け備品  
(音響機器・TV・DVD・CDプレーヤー)



集会室 2 (2階) 椅子20脚/会議机8台



集会室 1+2 (2階) 椅子120脚/会議机22台



## 貸出備品

ワイヤレスマイク



集会室1の音響機器用です

ピアノ



ヤマハ 会議室A備え付け備品です

プロジェクター



エプソン EB-W06 (HDMIケーブル15mあり)

CDラジカセ



東芝 TRM-CDX9



## ●会館利用の申込みについて

- お申し込み受付は、使用日の前月の最初の平日からです。使用日の平日5日前までお申し込み受付しております。直前の予約はできませんのでご了承願います。
- 会館の使用は、事前にあき状況を確認のうえ、申請書に必要事項を記入し、別表の利用料金を添えてお申し込みください。
- 電話で予約される方は、予約後速やかに正式な申し込みをお願いします。日数があきますとキャンセルとなります。
- 会館使用の取り消しは、使用予定日の平日5日前までをお願いします。その後の取り消しについては、料金の返還はできませんのでご承知おください。  
※南岸会館は、町内会の会館です。町内会・市政の行事が入った場合、そちらが優先になります。申込みされていても、キャンセルさせて頂く場合がございますのでご了承願います。

## ●使用できない場合

- 風俗または公安を害するおそれのある場合
- 建物及び備品等をき損・滅失するおそれのある場合
- 冠婚葬祭に使用する場合
- 物品その他の物を宣伝・販売し、又は金品の募集等を行う場合(営利目的とする場合)
- その他会館運営委員会が不適当と認めた場合

## ●備品について

- 各室の備品の取り扱いについては、事前にご連絡いただければ、ご説明いたします。
- 各室の備品は、他へは持ち出せません。
- 使用者が建物・備品等をき損・滅失した場合は、その損害を賠償していただく場合がございます。
- 特殊物品・機材等を持ち込む場合は、事前にお申し出ください。

## ●使用上の注意など

- 夜間・土日ご利用のお客様は、申込み控を管理人まで使用前・後に提示をお願いします。
- 会館を使用される方は、他の室の迷惑にならないようお願いします。
- 使用時間は厳守してください。
- 会場の準備などで机、椅子などを移動する場合や、物品庫から器具を出し入れする時は、床や柱、戸などに十分注意し、破損のないようお願いします。
- 使用後はテーブルを拭き、使用前と同じ状態に戻し、窓の施錠、冷暖房の電源を確認してください。※平日夜間・土日のお帰りの際は、事務室(管理人)に連絡願います。
- 会館内は全面禁煙です。
- 靴・コート・傘・その他貴重品等は使用者が責任を持って管理してください。紛失等されても当会館はその責任を負いません。
- 注意事項等が守られなかった場合は、次回の利用をお断りします。

## ●休館日について

- 第2及び第4の日曜日(ただし1月は第1及び第2とする)第5の日曜日。
  - 祝日、年末年始。
- ※ 清掃及び管理業務のため休館する場合があります。

## 《貸室使用料金表》

部 屋	時間帯	内 容				合 計			
		室 料		維持費	暖房	7月～4月		5月・6月	
		普通	割増			普通	割増	普通	割増
◆会議室A(1F) (39.7㎡・約24畳) ◆会議室B(1F) (28.7㎡・約17畳) ◆会議室C(2F) (25.6㎡・約15.5畳) ◆集会室2(2F) (48.6㎡・約30畳)	午 前 8:45～12:00	450	675	600	300	1,350	1,575	1,050	1,275
	午 後 12:30～16:30	600	900	600	300	1,500	1,800	1,200	1,500
	夜 間 17:00～21:00	700	1,050	600	300	1,600	1,950	1,300	1,650
	全 日 8:45～21:00	1,400	2,100	1,800	900	4,100	4,800	3,200	3,900
◆集会室1(2F) (64.8㎡・約39畳)	午 前 8:45～12:00	1,400	2,100	600	600	2,600	3,300	2,000	2,700
	午 後 12:30～16:30	1,700	2,550	600	600	2,900	3,750	2,300	3,150
	夜 間 17:00～21:00	1,900	2,850	600	600	3,100	4,050	2,500	3,450
	全 日 8:45～21:00	4,500	6,750	1,800	1,800	8,100	10,350	6,300	8,550
◆集会室(1+2) (113.4㎡・約69畳)	午 前 8:45～12:00	2,300	3,450	600	900	3,800	4,950	2,900	4,050
	午 後 12:30～16:30	2,900	4,350	600	900	4,400	5,850	3,500	4,950
	夜 間 17:00～21:00	3,300	4,950	600	900	4,800	6,450	3,900	5,550
	全 日 8:45～21:00	7,400	11,100	1,800	2,700	11,900	15,600	9,200	12,900

## 【備考】

- 利用時間には、会場の設営・撤去・ごみの片づけ等の時間も含まれます。
- 会費等を600円以上徴収する場合、又は営利、営業の目的で使用する場合の基本料金は5割増しとします
- 暖房料は10月～4月まで適用。冷房料は7月～9月までの間に適用。その間、灯油・電気料金の価格変動により改訂する場合があります。